



株式会社 **グローバルパーツ**

〒577-0062
大阪府東大阪市森河内東2丁目6番16号
TEL:06-6618-0802 (代) FAX:06-6618-1222
E-mail : glo-j@glo-j.co.jp
URL : <http://glo-j.co.jp>

GLOBAL PARTS CORP.

2-6-16, MORIKAWACHI-HIGASHI
HIGASHI-OSAKA, 577-0062, OSAKA JAPAN
Phone : 06-6618-0802 (代)
F a x : 06-6618-1222
E-mail : glo-j@glo-j.co.jp
URL : <http://glo-j.co.jp>

GLO通信販売サイトはこちら
<http://glo.thebase.in/>



高圧専用ノズル
High Pressure Adjustable Nozzle



GLOBAL PARTS CORP.

2014年 6月改版

ここに【GLO-JETON】をご紹介できることは我々の大きな喜びであります。
我々は、産業噴射分野において20年以上の経験を持つ企業です。

そしてさらに産業噴射分野において有力な企業の一つです。
特に工作機械向けのアジャスタブルクーラントホースについては
リーディングカンパニーであると自負しております。

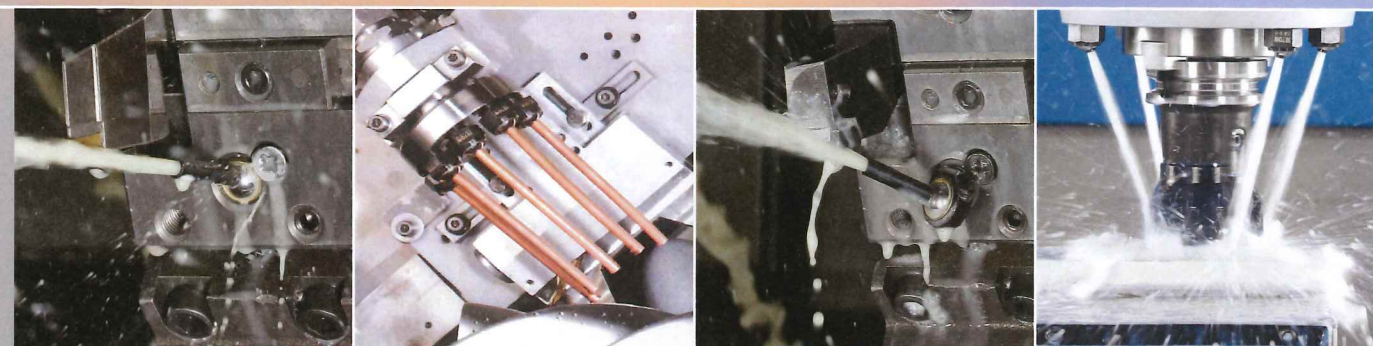
この度、私たちの技術と経験を活かして時代のニーズである高圧分野に
進出し、新製品の【高圧専用調整ノズル】5機種の開発に成功し
市場にリリースさせて頂きますことを大変誇りに思っております。
何卒よろしくご検討頂きますよう、お願い申し上げます。

GLO-JETON 高圧専用調整ノズル

目次

Contents

・高圧専用調整ノズルの紹介Introduction.....	02
・高圧専用ノズルの機種についてModel.....	03
・高圧専用ノズル傾斜タイプ(A)Inclined- Injection High Pressure Adjustable Nozzle(A).....	04
寸法表Specification.....	05
・高圧専用ノズル垂直タイプ(S)Direct- Injection High Pressure Adjustable Nozzle(S).....	06
寸法表Specification.....	07
・高圧専用ノズル垂直タイプ(D)Mounted High Pressure Adjustable Nozzle(D).....	08
寸法表Specification.....	09
・“NEW”高圧専用ノズル傾斜タイプ(AT)Easy Jet-on High Pressure Adjustable Nozzle(AT).....	10
寸法表Specification.....	11
・“NEW”専売品高圧専用ノズル傾斜タイプ(AS)Easy Jet-on High Pressure Adjustable Nozzle(AS)	
寸法表Specification.....	12
・GLO-JETON高圧専用ノズル使用例について.....	13.14



GLO-JETON 高圧専用調整ノズル

高圧専用調整ノズルは効率的な作業、
より精密な製品作り、工具寿命の延長、
作業時間の短縮を向上させることができる。
ローコストは効率的な製造を作り競争力の向上を実現する。

- ・ 特別に設計された機械的構造は
斜め角度34° 調整角度360度を創り出すことである。
これらの機能は、広く噴射範囲を調整することが可能となり
- ・ 高圧ノズルの機能は、正確な組み立て実現に加えて
品質の高い材質選択を提供する。
- ・ 最大圧は、30kgf/cmを保証する。
- ・ 広い調整角度、調整操作が簡単。
- ・ NOスプリングバックで安定で正確な位置が確保できる。
- ・ 色々な機械の放出、クーリング噴射機能に適応する。

High Pressure Adjustable Nozzle

High Pressure Adjustable Nozzle can elevate the working efficiency, enhance accuracy of product, protect the service life of cutting tools, curtail working hours, and lower cost that makes it an efficient instrument to enhance the competitiveness.

- It's specially-designed mechanical structure can bring out an adjustable angle featuring 360° gyration after the oblique 34° angle, thus helping adjust a wide injection range.
- A choice of quality material a long with accurate assembly to develop the greatest function of high pressure adjustable nozzle.
- The compression resistance to be at 30kgf/cm².
- A wide range of adjustable angle, an easy adjustment.
- Steady and accurate positioning with no spring-back.
- Applied to the spraying, cooling system and ejector system of each type of machine.



高圧専用ノズルの機種について MODEL

GLO-JETON 高圧専用ノズル 傾斜タイプ(A)

- ・タレットCNC旋盤に最適
- ・斜角度を有する
- ・ベースが斜角度である
- ・JTAP、JTAN、JIAM 3種類

- ・角度調整が容易
- ・偏向方向への冷却噴射に最適
- ・Threadあり



INCLINED-INJECTION TYPE

The injection direction forms one angle with the fixed direction and is applied widely to deviated spraying cooling system, such as turret of the CNC lathe.

GLO-JETON 高圧専用ノズル 垂直タイプ(S)

- ・CNCマシンセンターに最適
- ・ベースはフラットである
- ・JTSP、JTSN、JTSM 3種類

- ・垂直角度である
- ・Threadあり



DIRECT-INJECTION TYPE

The injection direction is paralleled to the fixed direction and is widely applied to variety of CNC machining center, grinding machine, and each machining tools.

GLO-JETON 高圧専用ノズル 垂直タイプ(D)

- ・マシンニングセンター、CNC旋盤に最適
- ・省スペース、
- ・JTDP 1種類

- ・Threadなし



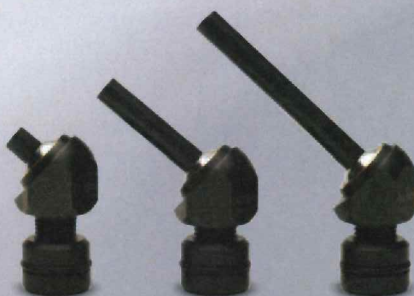
MOUNTED TYPE

The injection direction is paralleled to the fixed direction, but the fixed direction uses the close fit for a mount and is applied to each CNC system.

NEW! GLO-JETON 高圧専用ノズル 傾斜タイプ(AT)

- ・CNCマシンニングセンター、CNC旋盤に最適
- ・Threadあり
- ・ネジ部のシール取り付けは初回のみ
- ・角度を変える時は上部のみ動かし必要な方向を得ることができる

- ・角度調節が容易
- ・JTAT 1種類



EASY JET-ON TYPE

The injection direction forms one angle with the fixed direction, but the fixed direction uses the close fit for a mount and is applied to each CNC system.

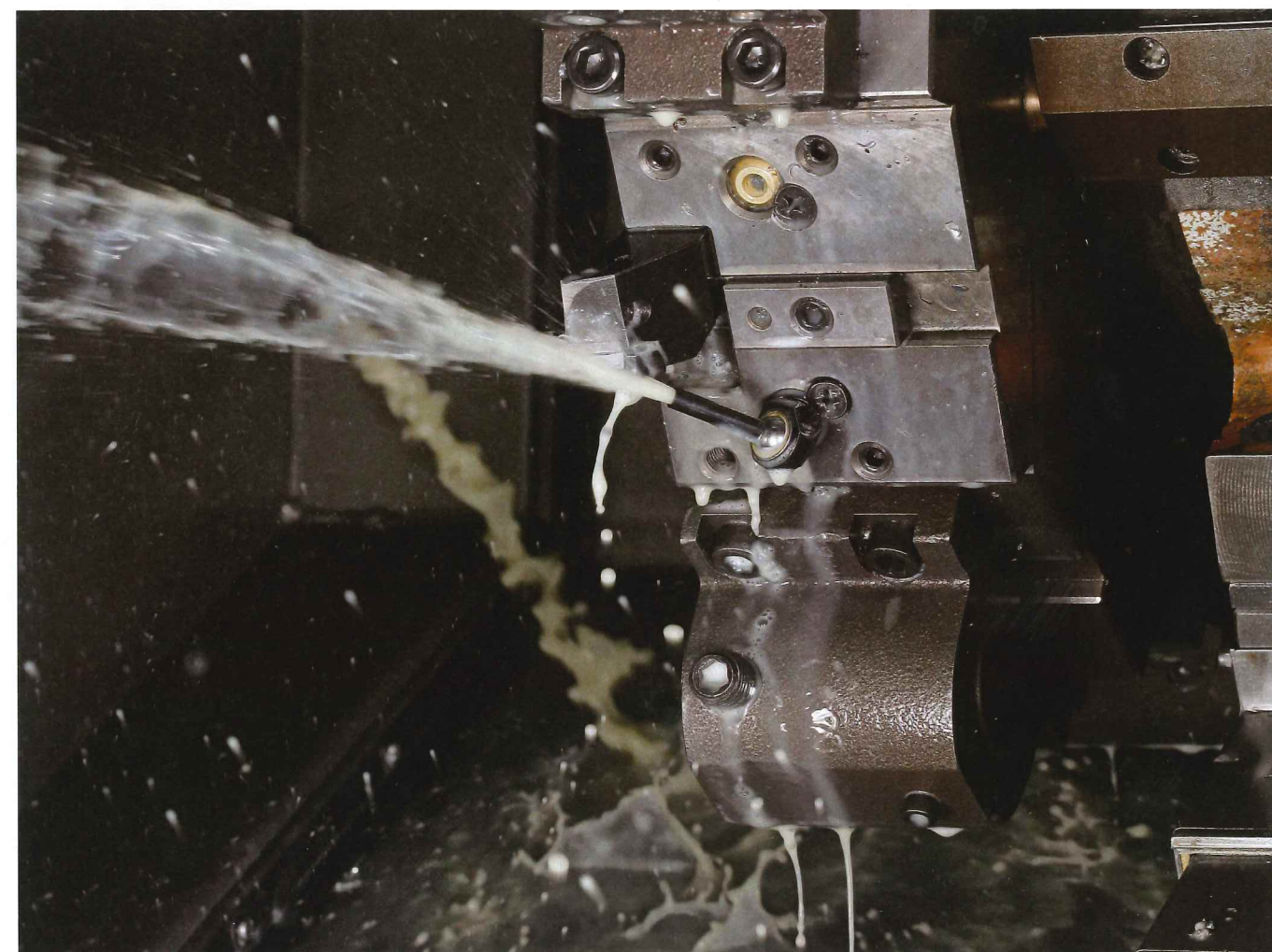
GLO-JETON 高圧専用ノズル 傾斜タイプ(A)

- ・タレットCNC旋盤に最適
- ・斜角度を有する
- ・Threadあり
- ・JTAP、JTAN、JIAM 3種類
- ・角度調整が容易
- ・偏向方向への冷却噴射に最適
- ・ベースは斜角度

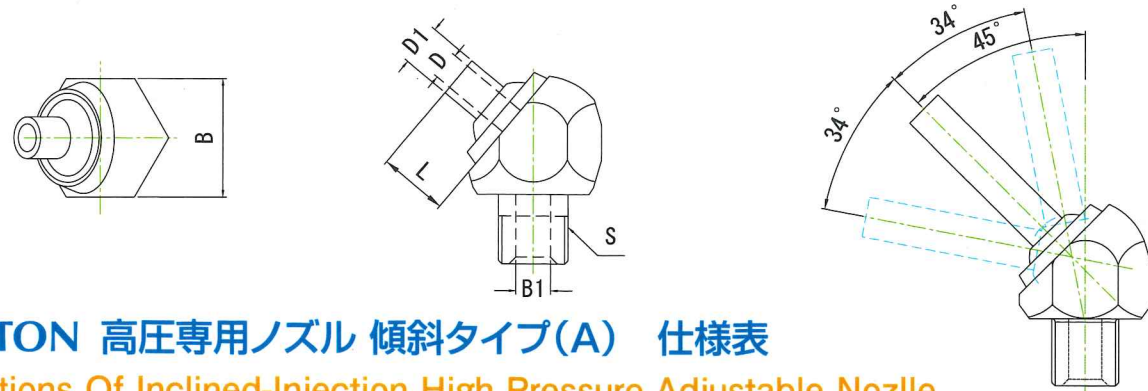
Inclined-Injection High Pressure Adjustable Nozzle

The injection direction forms one angle with the fixed direction and is applied widely to deviated spraying cooling system, such as turret of the CNC lathe.

- Easy adjustable angle.
- Accurate and steady positioning.
- Element cleaning after the machining process.
- Get the water power ready to inject cutting tool secure the cooling of the cutters in the machining course to extend the service life of cutters.
- Strong injection cooling system makes the filing strap won't wind around the lathe tool and secure the elements more accuracy and the surface more smooth during the machining process.
- Applied to spraying and cooling system and enector of each type of machines.



Kgf/cm ²		Bar	KPa	PSI	Torr mmHg	atm
1	=	0.981	98.067	14.223	735.559	0.968
30	=	29.420	2941.995	426.693	22066.77	29.034



GLO-JETON 高圧専用ノズル 傾斜タイプ(A) 仕様表
Specifications Of Inclined-Injection High Pressure Adjustable Nozzle

品番 Item No.	寸法 Specifications	主要サイズ Major Size			単位(mm) unit(mm)		
		D	ネジ部 THREAD(S)	L	D1	B1	HEXAGRAM(B)
JTAP-1/8-10	1/8"PT-φ4*10L	4	PT 1/8"	10	6	6	17
JTAP-1/8-30	1/8"PT-φ4*30L	4	PT 1/8"	30	6	6	17
JTAP-1/8-50	1/8"PT-φ4*50L	4	PT 1/8"	50	6	6	17
JTAP-1/4-10	1/4"PT-φ4*10L	4	PT 1/4"	10	6	6	17
JTAP-1/4-30	1/4"PT-φ4*30L	4	PT 1/4"	30	6	6	17
JTAP-1/4-50	1/4"PT-φ4*50L	4	PT 1/4"	50	6	6	17
JTAP-3/8-20	3/8"PT-φ6*20L	6	PT 3/8"	20	8	10	24
JTAP-3/8-40	3/8"PT-φ6*40L	6	PT 3/8"	40	8	10	24
JTAP-3/8-60	3/8"PT-φ6*60L	6	PT 3/8"	60	8	10	24
JTAP-1/2-30	1/2"PT-φ8*30L	8	PT 1/2"	30	10	12	32
JTAP-1/2-50	1/2"PT-φ8*50L	8	PT 1/2"	50	10	12	32
JTAP-1/2-70	1/2"PT-φ8*70L	8	PT 1/2"	70	10	12	32

品番 Item No.	寸法 Specifications	主要サイズ Major Size			単位(mm) unit(mm)		
		D	ネジ部 THREAD(S)	L	D1	B1	HEXAGRAM(B)
JTAN-1/8-10	1/8"NPT-φ4*10L	4	NPT 1/8"	10	6	6	17
JTAN-1/8-30	1/8"NPT-φ4*30L	4	NPT 1/8"	30	6	6	17
JTAN-1/8-50	1/8"NPT-φ4*50L	4	NPT 1/8"	50	6	6	17
JTAN-1/4-10	1/4"NPT-φ4*10L	4	NPT 1/4"	10	6	6	17
JTAN-1/4-30	1/4"NPT-φ4*30L	4	NPT 1/4"	30	6	6	17
JTAN-1/4-50	1/4"NPT-φ4*50L	4	NPT 1/4"	50	6	6	17
JTAN-3/8-20	3/8"NPT-φ6*20L	6	NPT 3/8"	20	8	10	24
JTAN-3/8-40	3/8"NPT-φ6*40L	6	NPT 3/8"	40	8	10	24
JTAN-3/8-60	3/8"NPT-φ6*60L	6	NPT 3/8"	60	8	10	24
JTAN-1/2-30	1/2"NPT-φ8*30L	8	NPT 1/2"	30	10	12	32
JTAN-1/2-50	1/2"NPT-φ8*50L	8	NPT 1/2"	50	10	12	32
JTAN-1/2-70	1/2"NPT-φ8*70L	8	NPT 1/2"	70	10	12	32

品番 Item No.	寸法 Specifications	主要サイズ Major Size			単位(mm) unit(mm)		
		D	ネジ部 THREAD(S)	L	D1	B1	HEXAGRAM(B)
JTAM10-10	M10*1.25P-φ4*10L	4	M10*1.25P	10	6	6	17
JTAM10-30	M10*1.25P-φ4*30L	4	M10*1.25P	30	6	6	17
JTAM10-50	M10*1.25P-φ4*50L	4	M10*1.25P	50	6	6	17

品番 Item No.	寸法 Specifications	主要サイズ Major Size			単位(mm) unit(mm)		
		D	ネジ部 THREAD(S)	L	D1	B1	HEXAGRAM(B)
JTAP2-1/8-10	1/8"PT-φ3*10L	3	PT 1/8"	10	5	5	14
JTAP2-1/8-20	1/8"PT-φ3*20L	3	PT 1/8"	20	5	5	14
JTAP2-3/8-10	3/8"PT-φ6*10L	4	PT 3/8"	10	6	6	17
JTAP2-3/8-30	3/8"PT-φ6*30L	4	PT 3/8"	30	6	6	17
JTAP2-3/8-50	3/8"PT-φ6*50L	4	PT 3/8"	50	6	6	17

品番 Item No.	寸法 Specifications	主要サイズ Major Size			単位(mm) unit(mm)		
		D	ネジ部 THREAD(S)	L	D1	B1	HEXAGRAM(B)
JTAN2-1/8-10	1/8"NPT-φ3*10L	3	NPT 1/8"	10	5	5	14
JTAN2-1/8-20	1/8"NPT-φ3*20L	3	NPT 1/8"	20	5	5	14
JTAN2-3/8-10	3/8"NPT-φ6*10L	4	NPT 3/8"	10	6	6	17
JTAN2-3/8-30	3/8"NPT-φ6*30L	4	NPT 3/8"	30	6	6	17
JTAN2-3/8-50	3/8"NPT-φ6*50L	4	NPT 3/8"	50	6	6	17

品番 Item No.	寸法 Specifications	主要サイズ Major Size			単位(mm) unit(mm)		
		D	ネジ部 THREAD(S)	L	D1	B1	HEXAGRAM(B)
JTAM2-8-10	M8*1.25P-φ3*10L	3	M8*1.25P	10	5	4.5	14
JTAM2-8-20	M8*1.25P-φ3*20L	3	M8*1.25P	20	5	4.5	14

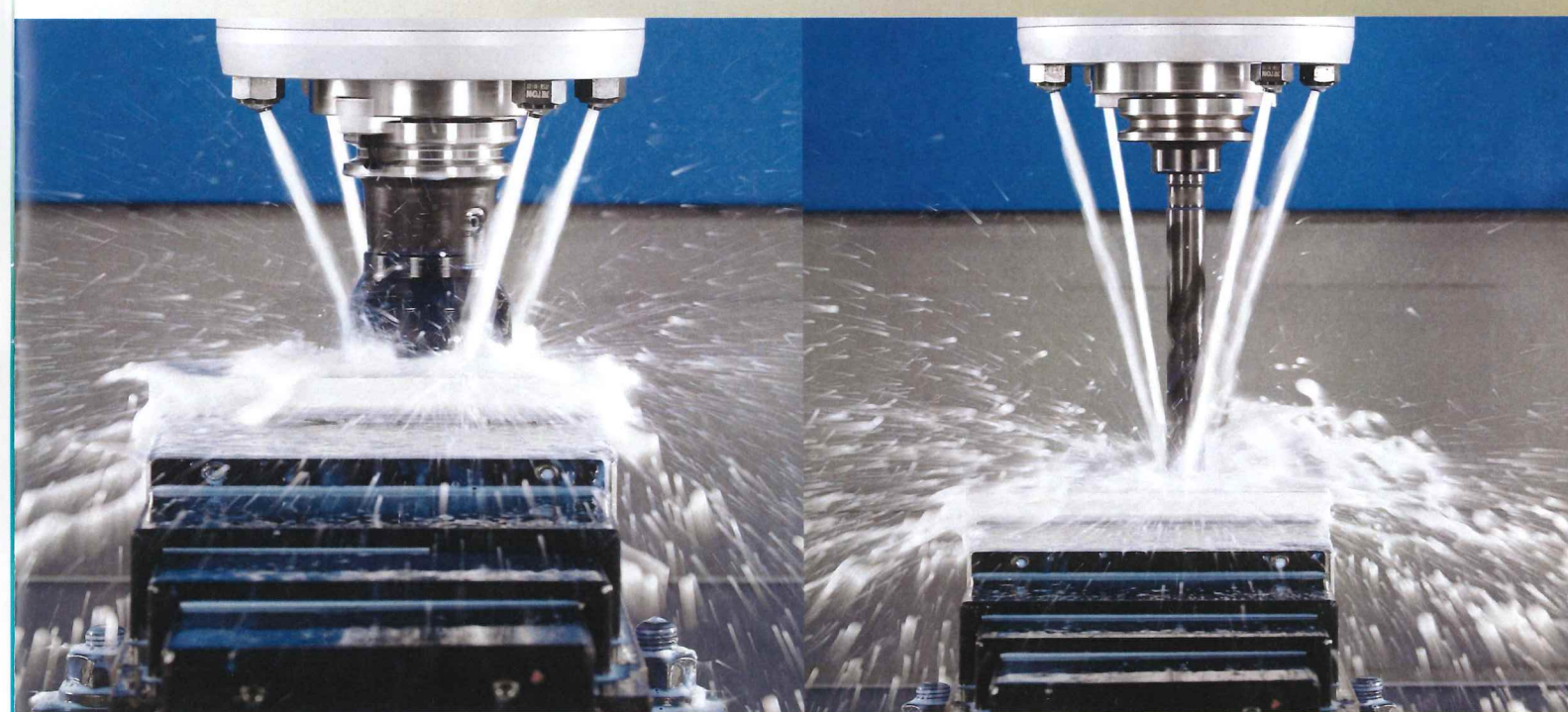
GLO-JETON 高圧専用ノズル 垂直タイプ(S)
Direct-Injection High Pressure Adjustable Nozzle

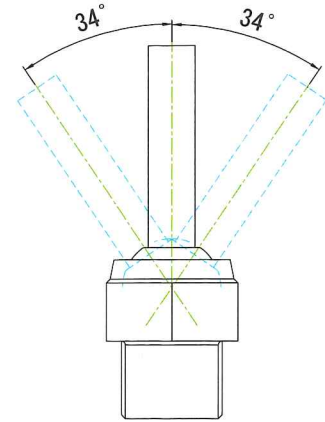
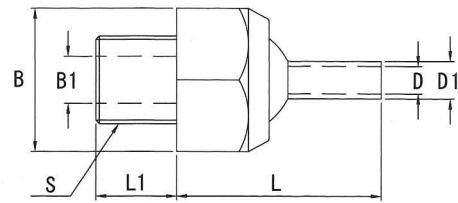
- CNCマシニングセンターに最適
- ベースはフラットです
- 角度調整が容易
- JTSP、JTSN、JTSM 3種類
- 垂直角度である
- Threadあり
- NOスプリングバック



The injection direction is paralleled to the fixed direction, with the screw to be used to make the fixed method. It is widely applied to the spraying and cooling system and ejector of each type of machine.

- Easy adjustable angle.
- Accurate and steady positioning with no spring-back.
- Get the water power ready for an accurate injection towards milling cutter or drill, thus securing the sufficient cooling for cutter or drill during the machining process and extending its service life.
- Applied widely to the spraying and cooling system and ejector of each type of machines.





GLO-JETON 高圧専用ノズル 垂直タイプ(S) 仕様表 Specifications Of Direct-Injection High Pressure Adjustable Nozzle

品番 Item No.	寸法 Specifications	主要サイズ Major Size							単位 (mm) unit (mm)	
		D	ネジ部 THREAD(S)	L	L1	D1	B1	HEXAGRAM(B)		
JTSP-1/8-20	1/8"PT-Ø4*20L	4	PT 1/8"	20	10	6	6	17		
JTSP-1/8-40	1/8"PT-Ø4*40L	4	PT 1/8"	40	10	6	6	17		
JTSP-1/8-60	1/8"PT-Ø4*60L	4	PT 1/8"	60	10	6	6	17		
JTSP-1/4-20	1/4"PT-Ø4*20L	4	PT 1/4"	20	10	6	6	17		
JTSP-1/4-40	1/4"PT-Ø4*40L	4	PT 1/4"	40	10	6	6	17		
JTSP-1/4-60	1/4"PT-Ø4*60L	4	PT 1/4"	60	10	6	6	17		
JTSP-3/8-30	3/8"PT-Ø6*30L	6	PT 3/8"	30	13	8	10	24		
JTSP-3/8-50	3/8"PT-Ø6*50L	6	PT 3/8"	50	13	8	10	24		
JTSP-3/8-70	3/8"PT-Ø6*70L	6	PT 3/8"	70	13	8	10	24		
JTSP-1/2-40	1/2"PT-Ø8*40L	8	PT 1/2"	40	18	10	12	32		
JTSP-1/2-60	1/2"PT-Ø8*60L	8	PT 1/2"	60	18	10	12	32		
JTSP-1/2-80	1/2"PT-Ø8*80L	8	PT 1/2"	80	18	10	12	32		

品番 Item No.	寸法 Specifications	主要サイズ Major Size							単位 (mm) unit (mm)	
		D	ネジ部 THREAD(S)	L	L1	D1	B1	HEXAGRAM(B)		
JTSN-1/8-20	1/8"NPT-Ø4*20L	4	NPT 1/8"	20	10	6	6	17		
JTSN-1/8-40	1/8"NPT-Ø4*40L	4	NPT 1/8"	40	10	6	6	17		
JTSN-1/8-60	1/8"NPT-Ø4*60L	4	NPT 1/8"	60	10	6	6	17		
JTSN-1/4-20	1/4"NPT-Ø4*20L	4	NPT 1/4"	20	10	6	6	17		
JTSN-1/4-40	1/4"NPT-Ø4*40L	4	NPT 1/4"	40	10	6	6	17		
JTSN-1/4-60	1/4"NPT-Ø4*60L	4	NPT 1/4"	60	10	6	6	17		
JTSN-3/8-30	3/8"NPT-Ø6*30L	6	NPT 3/8"	30	13	8	10	24		
JTSN-3/8-50	3/8"NPT-Ø6*50L	6	NPT 3/8"	50	13	8	10	24		
JTSN-3/8-70	3/8"NPT-Ø6*70L	6	NPT 3/8"	70	13	8	10	24		
JTSN-1/2-40	1/2"NPT-Ø8*40L	8	NPT 1/2"	40	18	10	12	32		
JTSN-1/2-60	1/2"NPT-Ø8*60L	8	NPT 1/2"	60	18	10	12	32		
JTSN-1/2-80	1/2"NPT-Ø8*80L	8	NPT 1/2"	80	18	10	12	32		

品番 Item No.	寸法 Specifications	主要サイズ Major Size							単位 (mm) unit (mm)	
		D	ネジ部 THREAD(S)	L	L1	D1	B1	HEXAGRAM(B)		
JTSM-10-15	M10*1.25P*Ø4*15L	4	M10*1.25P	15	10	6	6	17		
JTSM-10-20	M10*1.25P*Ø4*20L	4	M10*1.25P	20	10	6	6	17		
JTSM-10-40	M10*1.25P*Ø4*40L	4	M10*1.25P	40	10	6	6	17		
JTSM-10-60	M10*1.25P*Ø4*60L	4	M10*1.25P	60	10	6	6	17		
JTSM-20-30	M20*1.5P*Ø6*30L	6	M20*1.5P	30	13	8	10	24		
JTSM-20-50	M20*1.5P*Ø6*50L	6	M20*1.5P	50	13	8	10	24		
JTSM-20-70	M20*1.5P*Ø6*70L	6	M20*1.5P	70	13	8	10	24		
JTSM-24-40	M24*2.0P*Ø8*40L	8	M24*2.0P	40	18	10	12	32		
JTSM-24-60	M24*2.0P*Ø8*60L	8	M24*2.0P	60	18	10	12	32		
JTSM-24-80	M24*2.0P*Ø8*80L	8	M24*2.0P	80	18	10	12	32		

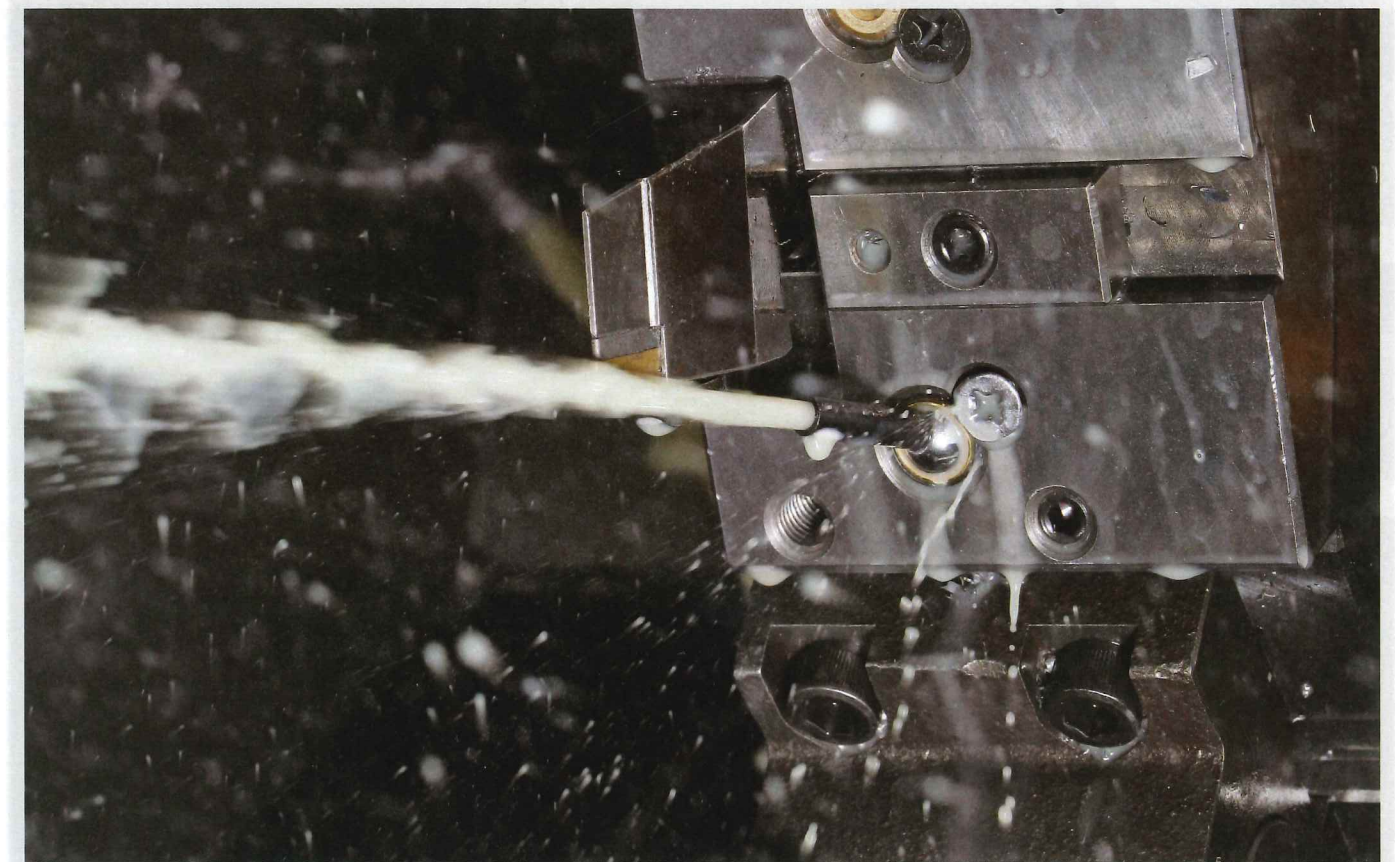
GLO-JETON 高圧専用ノズル 垂直タイプ(D) Mounted High Pressure Adjustable Nozzle

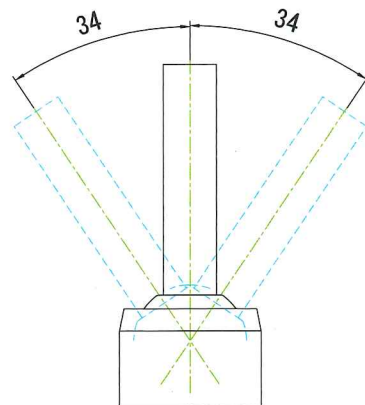
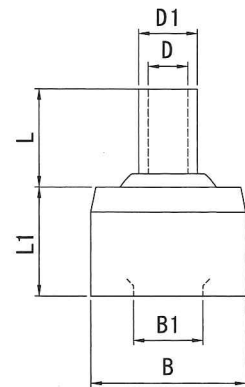
- ・CNCマシニングセンターに最適
- ・CNC旋盤に最適
- ・ベースはフラットです
- ・垂直角度である
- ・角度調整が容易
- ・Threadなし
- ・JTDP 1種類
- ・NOスプリングバック

The injection direction is paralleled to the fixed direction, with the fixed method adopting the close fit for the mount.

It is widely applied to the spraying and cooling susutem and ejector of each type of machines.

- Easy adjustable angle.
- Accurate and steady positioning with no spring-back.
- Get the water power ready for an accurate injection towards milling cutter or drill, thus securing the sufficient cooling for cutter or drill during the machining process and extending its service life.
- Applied widely to the spraying and cooling system and ejector of each type of machines.





GLO-JETON 高圧専用ノズル垂直タイプ(D) 仕様表 Specifications Of Mountde High Pressure Adjustable Nozzle

品番 Item No.	寸法 Specifications	主要サイズ Major Size			単位(mm) unit(mm)		
		D	L	D1	L1	B1	φ(B)
JTDP-16-5	φ 16*φ 4*5L	4	5	6	11	7	16
JTDP-16-10	φ 16*φ 4*10L	4	10	6	11	7	16
JTDP-16-30	φ 16*φ 4*30L	4	30	6	11	7	16
JTDP-16-50	φ 16*φ 4*50L	4	50	6	11	7	16

品番 Item No.	寸法 Specifications	主要サイズ Major Size			単位(mm) unit(mm)		
		D	L	D1	L1	B1	φ(B)
JTDP-15-5	φ 15*φ 4*5L	4	5	6	8	7	15
JTDP-15-10	φ 15*φ 4*10L	4	10	6	8	7	15
JTDP-15-30	φ 15*φ 4*30L	4	30	6	8	7	15
JTDP-15-50	φ 15*φ 4*50L	4	50	6	8	7	15

品番 Item No.	寸法 Specifications	主要サイズ Major Size			単位(mm) unit(mm)		
		D	L	D1	L1	B1	φ(B)
JTDP-14-8	φ 14*φ 3*8L	3	8	5	8	7	14
JTDP-14-18	φ 14*φ 3*18L	3	18	5	8	7	14

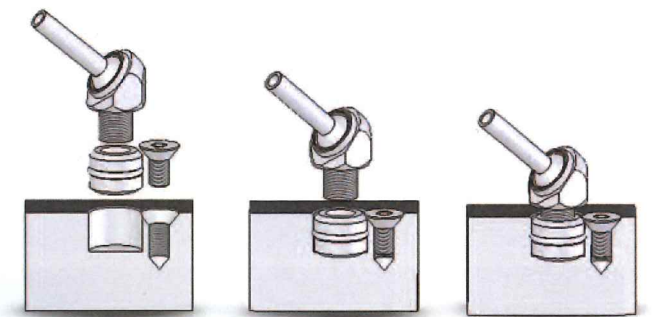
品番 Item No.	寸法 Specifications	主要サイズ Major Size			単位(mm) unit(mm)		
		D	L	D1	L1	B1	φ(B)
JTDP-10	φ 10*φ 2	2	1	3	8	4.5	10
JTDP-12-5	φ 12*φ 2*5L	2	5	4	8	5.5	12

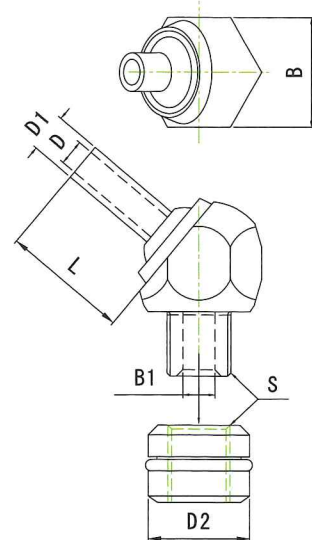
NEW! GLO-JETON 高圧専用ノズル 傾斜タイプ(AT) Easy JETON High Pressur Adjustable Nozzle

- ・CNC旋盤、CNCマシニングセンターに最適
- ・角度調整が容易
- ・角度を変える時は上部のみを動かし、必要な方向を得ることができます
- ・ネジ切りなし
- ・取り付け時のネジ部のシールは1回のみ
- ・ベースは斜角度ですが、ネジ切りがないためCNC旋盤のベースは下穴加工のみでOKです
- ・JTAT 1種類

The injection direction forms one angle with the fixed direction, but the fixe direction uses the close fit for a mount and is applied to each CNC system.

- Easy adjustable angle.
- Accurate and steady positioning with no spring-back.
- Get the water power ready for an accurate injection towards milling cutter or drill, thus securing the sufficient cooling for cutter or drill during the machining process and extending its service life.
- Applied widely to the spraying and cooling system and ejector of each type of machine.





NEW! GLO-JETON 高圧専用ノズル 傾斜タイプ(AT) 仕様表
Specifications Of Easy JET-ON High Pressure Adjustable Nozzle

品番 Item No.	寸法 Specifications	主要サイズ Major Size							単位 (mm) unit (mm)	
		D2	D	ネジ部 THREAD(S)	L	D1	B1	HEXAGRAM(B)		
JTAT-10-M6-10	M6*1.0P	10	3	M6*1.0P	10	5	3	14		
JTAT-10-M6-20	M6*1.0P	10	3	M6*1.0P	20	5	3	14		

品番 Item No.	寸法 Specifications	主要サイズ Major Size							単位 (mm) unit (mm)	
		D2	D	ネジ部 THREAD(S)	L	D1	B1	HEXAGRAM(B)		
JTAT-12-M6-10	M6*1.0P	12	3	M6*1.0P	10	5	3	14		
JTAT-12-M6-20	M6*1.0P	12	3	M6*1.0P	20	5	3	14		

品番 Item No.	寸法 Specifications	主要サイズ Major Size							単位 (mm) unit (mm)	
		D2	D	ネジ部 THREAD(S)	L	D1	B1	HEXAGRAM(B)		
JTAT-14-1/8-10	1/8"PT-Ø4*10L	14	4	PT 1/8"	10	6	6	17		
JTAT-14-1/8-30	1/8"PT-Ø4*30L	14	4	PT 1/8"	30	6	6	17		
JTAT-14-1/8-50	1/8"PT-Ø4*50L	14	4	PT 1/8"	50	6	6	17		

品番 Item No.	寸法 Specifications	主要サイズ Major Size							単位 (mm) unit (mm)	
		D2	D	ネジ部 THREAD(S)	L	D1	B1	HEXAGRAM(B)		
JTAT-15-1/8-10	1/8"PT-Ø4*10L	15	4	PT 1/8"	10	6	6	17		
JTAT-15-1/8-30	1/8"PT-Ø4*30L	15	4	PT 1/8"	30	6	6	17		
JTAT-15-1/8-50	1/8"PT-Ø4*50L	15	4	PT 1/8"	50	6	6	17		

品番 Item No.	寸法 Specifications	主要サイズ Major Size							単位 (mm) unit (mm)	
		D2	D	ネジ部 THREAD(S)	L	D1	B1	HEXAGRAM(B)		
JTAT-16-1/8-10	1/8"PT-Ø4*10L	16	4	PT 1/8"	10	6	6	17		
JTAT-16-1/8-30	1/8"PT-Ø4*30L	16	4	PT 1/8"	30	6	6	17		
JTAT-16-1/8-50	1/8"PT-Ø4*50L	16	4	PT 1/8"	50	6	6	17		

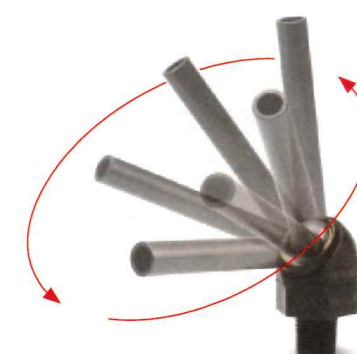
品番 Item No.	寸法 Specifications	主要サイズ Major Size							単位 (mm) unit (mm)	
		D2	D	ネジ部 THREAD(S)	L	D1	B1	HEXAGRAM(B)		
JTAT-18-1/8-10	1/8"PT-Ø4*10L	18	4	PT 1/8"	10	6	6	17		
JTAT-18-1/8-30	1/8"PT-Ø4*30L	18	4	PT 1/8"	30	6	6	17		
JTAT-18-1/8-50	1/8"PT-Ø4*50L	18	4	PT 1/8"	50	6	6	17		

NEW! GLO-JETON 高圧専用ノズル 傾斜タイプ(AS)
Easy JETON High Pressure Adjustable Nozzle

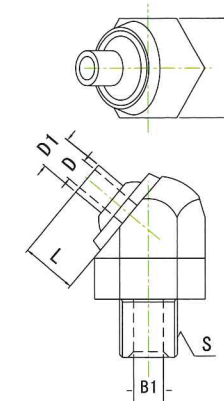
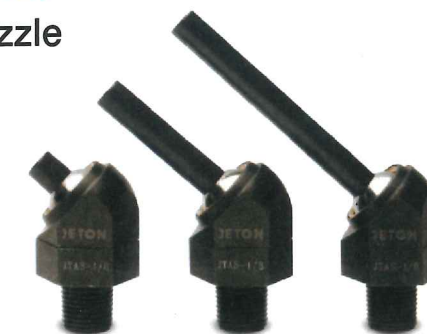


- ・360° 角度対応OK
- ・ターレット旋盤に最適
- ・方向調整が簡単
- ・ネジあり
- ・JTASP、JTASN、JIASM 3種類

- ・Freely rotate in 360°
- ・Easily installed on the turret.
- ・Easy adjustable direction.



- ・Angle of nozzle can be freely regulated coupled with a good localization.



専売品 高圧専用ノズル 傾斜タイプ(AS) 仕様表
Specifications Of Easy JET-ON High Pressure Adjustable Nozzle

品番 Item No.	寸法 Specifications	主要サイズ Major Size							単位 (mm) unit (mm)	
		D	ネジ部 THREAD(S)	L	D1	B1	HEXAGRAM(B)			
JTASP-1/8-10	1/8"PT-Ø4*10L	4	PT 1/8"	10	6	6	17			
JTASP-1/8-30	1/8"PT-Ø4*30L	4	PT 1/8"	30	6	6	17			
JTASP-1/8-50	1/8"PT-Ø4*50L	4	PT 1/8"	50	6	6	17			
JTASP-1/4-10	1/4"PT-Ø4*10L	4	PT 1/4"	10	6	6	17			
JTASP-1/4-30	1/4"PT-Ø4*30L	4	PT 1/4"	30	6	6	17			
JTASP-1/4-50	1/4"PT-Ø4*50L	4	PT 1/4"	50	6	6	17			
JTASP-3/8-10	3/8"PT-Ø4*10L	4	PT 3/8"	10	6	6	17			
JTASP-3/8-30	3/8"PT-Ø4*30L	4	PT 3/8"	30	6	6	17			
JTASP-3/8-50	3/8"PT-Ø4*50L	4	PT 3/8"	50	6	6	17			

品番 Item No.	寸法 Specifications	主要サイズ Major Size							単位 (mm) unit (mm)	
		D	ネジ部 THREAD(S)	L	D1	B1	HEXAGRAM(B)			
JTASN-1/8-10	1/8"NPT-Ø4*10L	4	NPT 1/8"	10	6	6	17			
JTASN-1/8-30	1/8"NPT-Ø4*30L	4	NPT 1/8"	30	6	6	17			
JTASN-1/8-50	1/8"NPT-Ø4*50L	4	NPT 1/8"	50	6	6	17			
JTASN-1/4-10	1/4"NPT-Ø4*10L	4	NPT 1/4"	10	6	6	17			
JTASN-1/4-30	1/4"NPT-Ø4*30L	4	NPT 1/4"	30	6	6	17			
JTASN-1/4-50	1/4"NPT-Ø4*50L	4	NPT 1/4"	50	6	6	17			
JTASN-3/8-10	3/8"NPT-Ø4*10L	4	NPT 3/8"	10	6	6	17			
JTASN-3/8-30	3/8"NPT-Ø4*30L	4	NPT 3/8"	30	6	6	17			
JTASN-3/8-50	3/8"NPT-Ø4*50L	4	NPT 3/8"	50	6	6	17			

品番 Item No.	寸法 Specifications	主要サイズ Major Size							単位 (mm) unit (mm)	
		D	ネジ部 THREAD(S)	L	D1	B1	HEXAGRAM(B)			
JTASM-10-10	M10*1.25P-Ø4*10L	4	M10*1.25P	10	6	6	17			
JTASM-10-30	M10*1.25P-Ø4*30L	4	M10*1.25P	30	6	6	17			
JTASM-10-50	M10*1.25P-Ø4*50L	4	M10*1.25P	50	6	6	17			

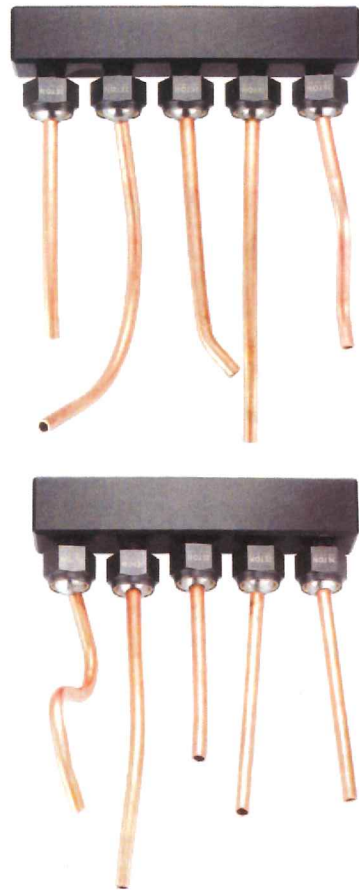
GLO-JETON 高圧専用調整ノズル

●使用例について

- 5列タイプ使用例
- 高圧システムは加工工程中のクリーニングを確保します。
- 高圧システムはさらに清浄力がアップされ
ダイヤモンドホール上のカスを完全に除去でき、
切削がよりシャープになり、刃物の寿命が延びます。
- 高圧システムは、ワーキングテーブル上のカスを完全に除去し
ワークのクリーン度を確保します。

Examples of Application

- Five multi-faceted direction of cooling injections.
- Strong injection cooling system will secure the cooling in the machining process.
- Strong injection cooling system will further clean-out the dregs on diamond wheel, thus making more sharpened and extend its service life.
- Strong injection cooling system will further clean-out the dregs on working table and bring out a clean work piece.



銅パイプは見積供給可能です

GLO-JETON 高圧専用調整ノズル

●使用例について

- 円形5列タイプ使用例
- 高圧システムは加工工程中のクリーニングを確保します。
- 高圧システムはさらに清浄力がアップされ
グラインディング刃のカスを完全に除去でき、
切削がよりシャープになり、刃物の寿命が延びます。
- 高圧システムは、ワーキングテーブル上のカスを完全に除去し
ワークのクリーン度を確保します。

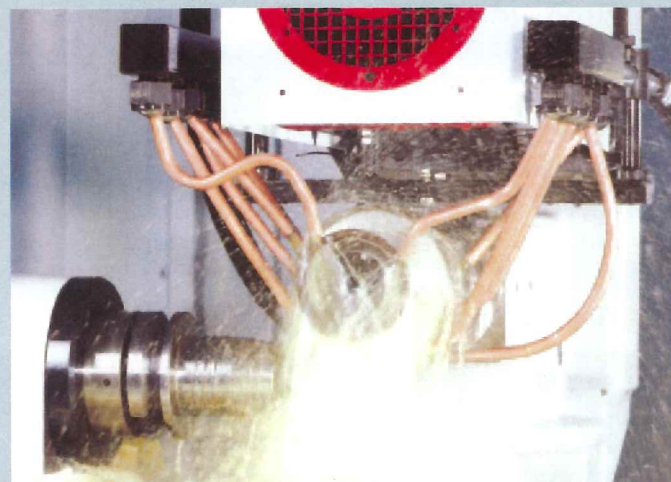
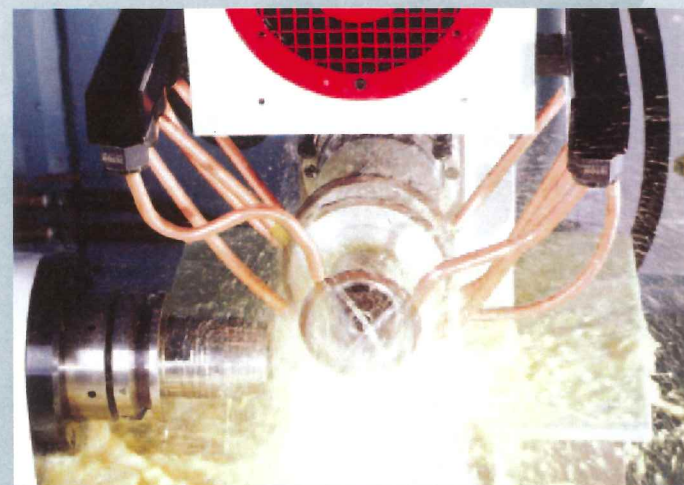
- Five multi-faceted direction of cooling injections.
- Strong injection cooling system will secure the cooling in the machining process.
- Strong injection cooling system will further clean-out the dregs on diamond wheel, thus making more sharpened and extend its service life.
- Strong injection cooling system will further clean-out the dregs on working table and bring out a clean work piece.



銅パイプは見積供給可能です

カッティンググラインダー使用例

Example of use for Cutting Grinder



空気マシン用カッティンググラインダー使用例

Pneumatic Machine to Cutting Grinder

